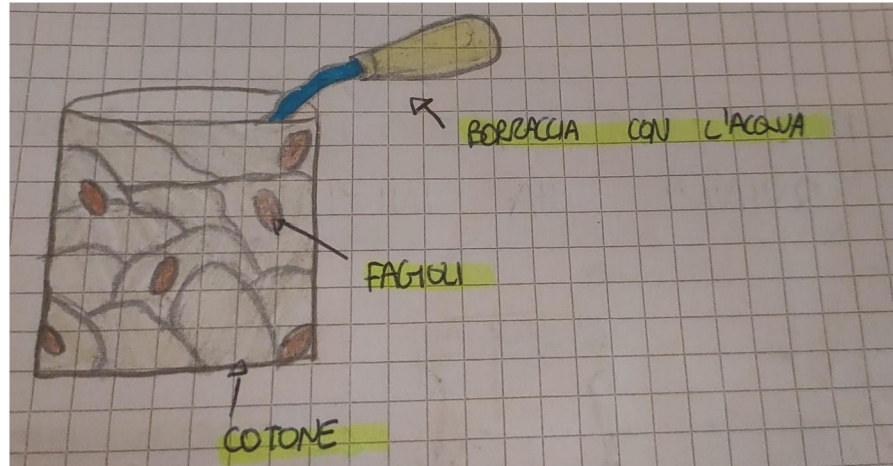


CRESCITA DELLA PIANTINA DI FAGIOLI

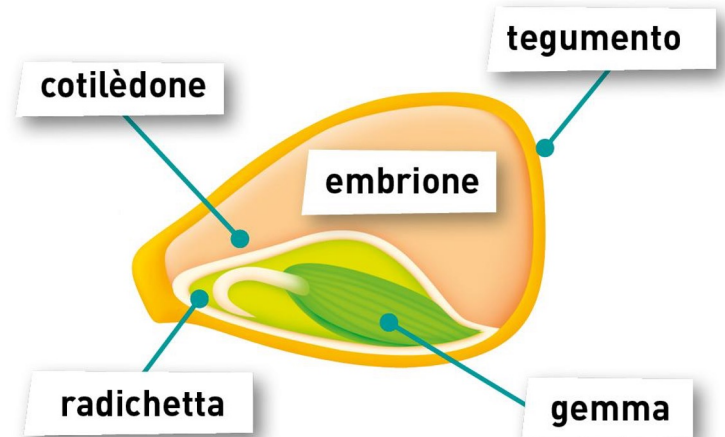
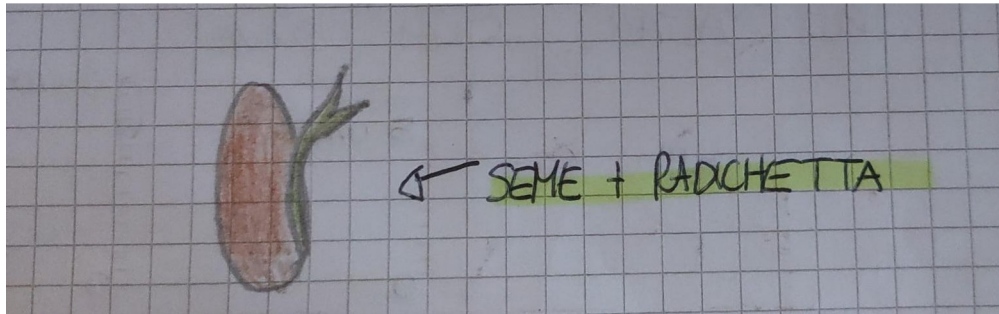
12/10/21

Oggi a scuola abbiamo preso un contenitore di vetro trasparente in modo tale che la luce del sole entrasse meglio attraverso ad esso, poi abbiamo messo all'interno del cotone e i fagioli e aggiunto un po' di acqua, abbiamo messo quindi i fagioli a germinare.



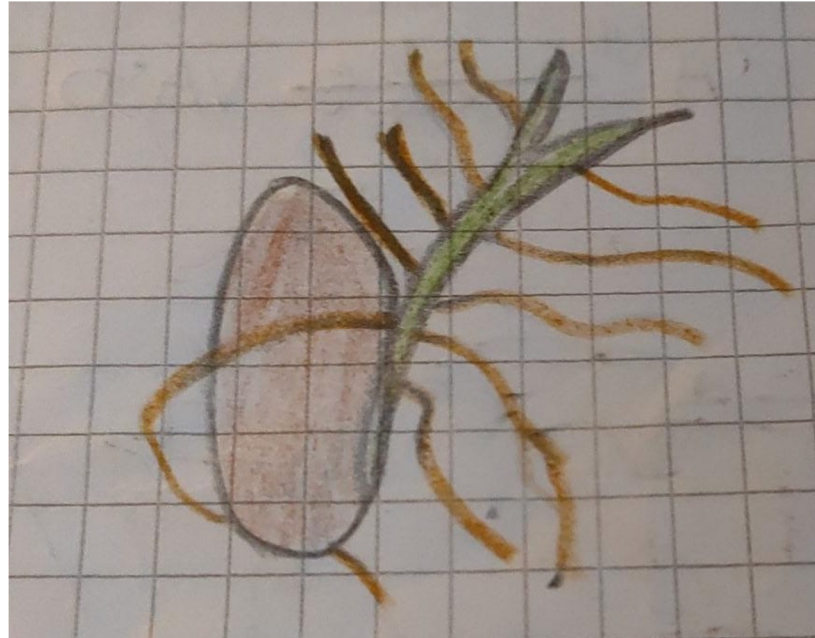
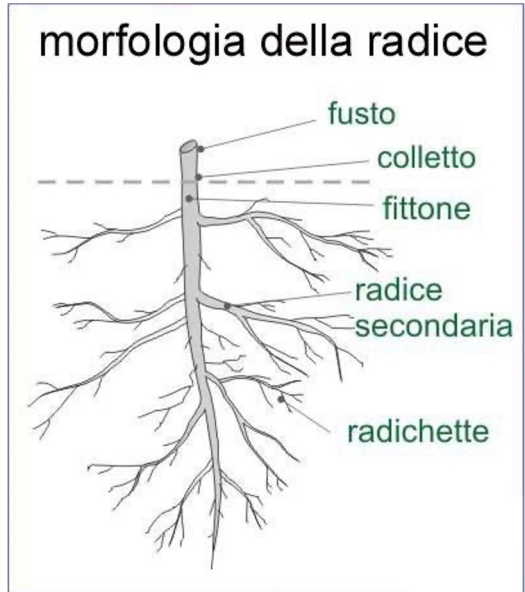
18/10/21

Oggi abbiamo notato che è “uscita” la radichetta e tra pochi giorni si formerà la radice primaria.



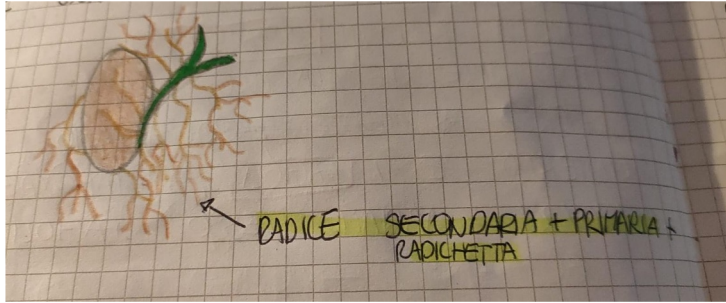
19/10/21

Dopo 24 ore la radichetta si è allungata arrivando a formare la radice primaria



21/10/22

Circa oggi si sono formate le radici secondarie



25/10/22

*Oggi si è formato il cotiledone che funge come riserva per la pianta.
dopo di chè si è formata un'altra piantina più bassa*



27/10/21

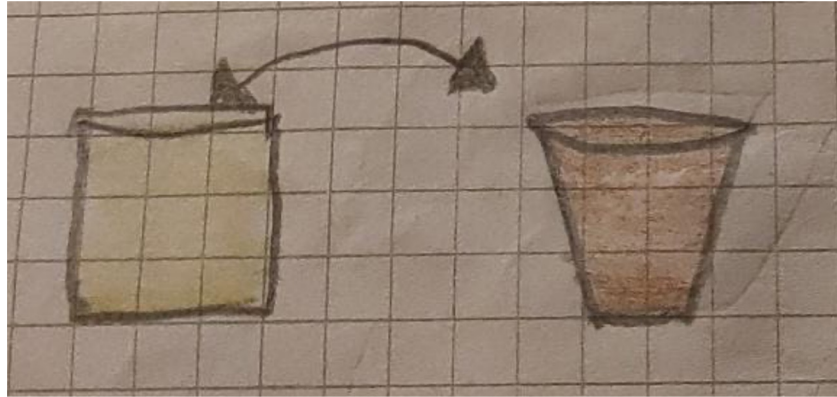
La radice ha iniziato a prendere misura quindi a crescere in altezza e continuare la germinazione dei fagioli



3/11/21

abbiamo trasferito le piantine dal vaso di vetro a un vaso di ceramica con terra e acqua

cotone+acqua



*ceramica + acqua +
stecchini*

8/11/21

Quest'oggi si è formata definitivamente la pianta e a raggiungere un livello di altezza intermedio



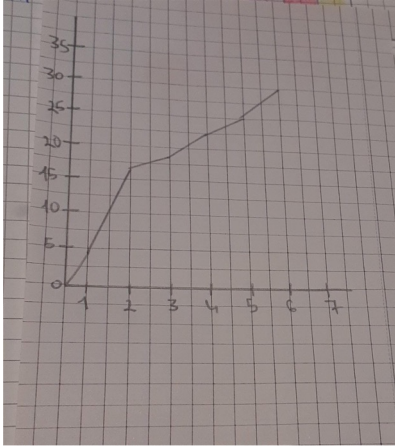
17/11/21

La pianta più piccola misura 25cm quella e quella più grande circa 30cm

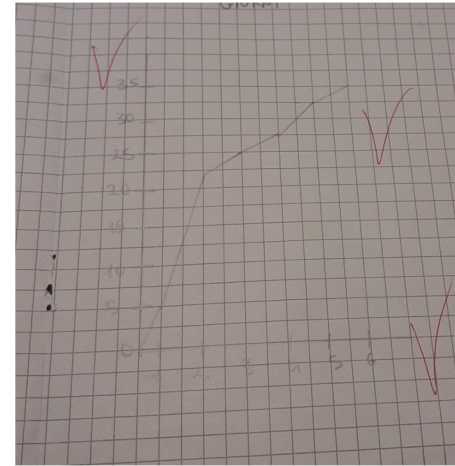


22/11/21

le due piantine sono cresciute fino ad arrivare ad una altezza di: 30 cm della pianta più piccola e ben 35 cm per la pianta più alta



piantina più piccola



piantina più grande